



VINOTECA ESPECIAL

roig
grupo



PRESENTACIÓN
COMERCIAL

La historia

1



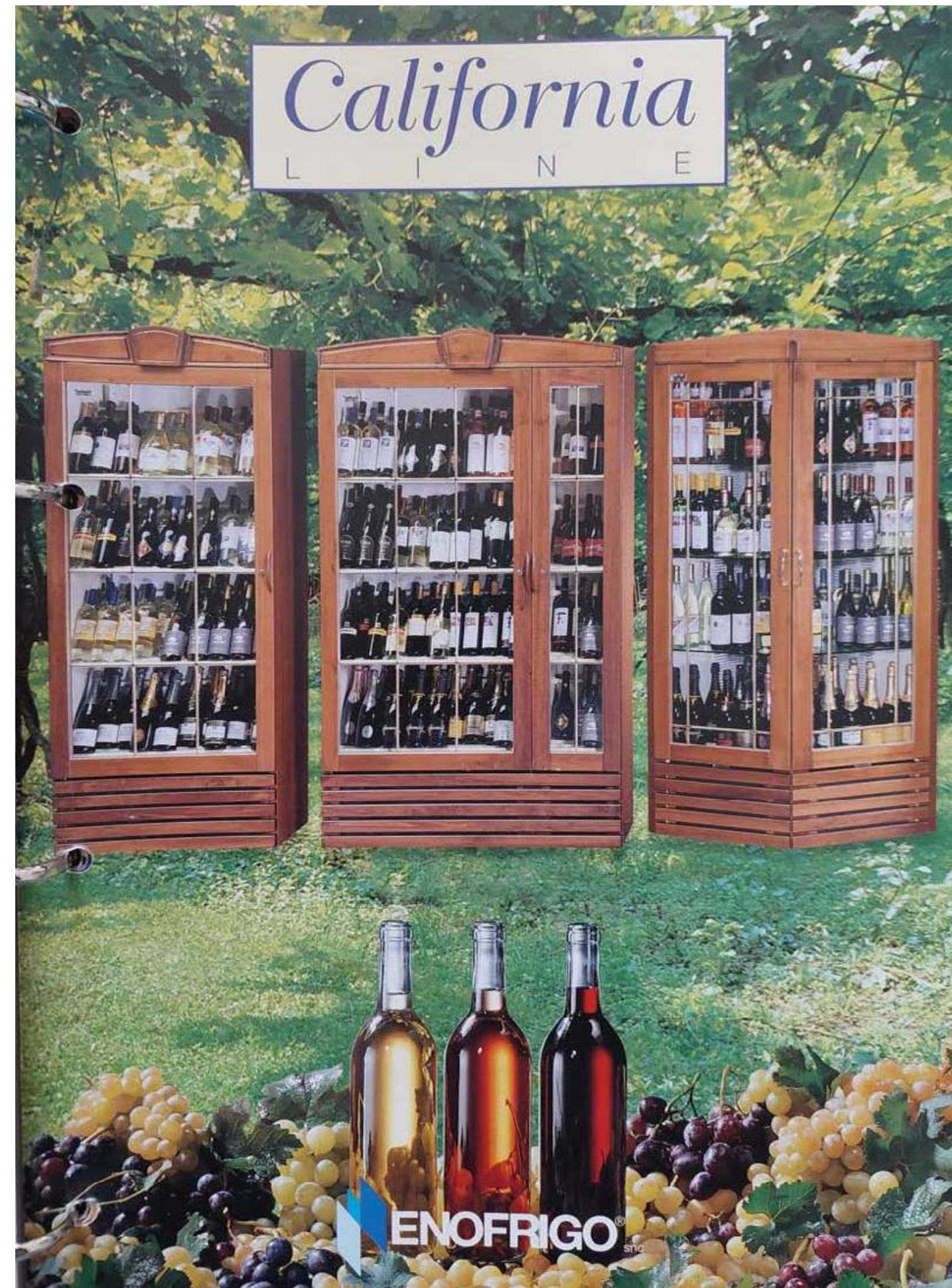
Una historia de diseño, tecnología y gusto.

Enofrigo, fundada en 1978 en Borgoricco (un pequeño municipio cerca de Venecia, Italia), es fruto de la creatividad y del ingenio de dos socios que, en el garaje de casa, empezaron a fabricar barriles refrigerados para la venta de vino. Desde un principio, Enofrigo basa su **actividad sobre la fiabilidad, el cuidado de los detalles y una fuerte orientación al cliente.**

La historia

2

Durante los años 80, interpretando las demandas de los mercados italiano y europeo, Enofrigo desarrolla las **dos líneas de productos que siguen siendo la base de su negocio actual.**



CALIFORNIA

Una gama de vinotecas refrigeradas para botellas de vino. El objetivo era crear una herramienta, destinada al mundo del canal HORECA, que realzara el valor de las botellas expuestas y permitiera servir el vino, tanto blancos como tintos y espumosos, a la temperatura adecuada.



GASTRO BUFFET

Una línea de muebles buffet refrigerados y calientes, destinados al mundo del canal Horeca y a la gran distribución, diseñados, por una parte, para realzar las características y la comerciabilidad de las comidas expuestas y, por otra, para garantizar las temperaturas de conservación ideales, de acuerdo, o tal vez anticipándose, a las actuales reglas HACCP.

La historia

3

En los años siguientes y hasta nuestros días, Enofrigo ha seguido prestando oído al mercado y a sus demandas, actualizando año tras año su gama de productos y convirtiéndose así en **una de las empresas líderes mundiales en el sector de las vinotecas y de los muebles buffet para ensaladas.**



Efectivamente, Enofrigo puede presumir de contar con **una de las gamas más completas de vinotecas**, segmentada por diseño, tamaño, acabados y gama de precios.



Por otro lado, Enofrigo ofrece una línea de Drop in y Gastro buffet concebidos de acuerdo con las últimas tendencias dictadas por los instaladores de tiendas y consultores; esta línea cuenta con **características técnicas y de producto** dedicadas tanto para el **canal HORECA** como para **la gran distribución.**

Algunas cifras



10 Millones

Facturación
(euros)



68

Empleados



3000

Unidades producidas
al año



60

Países
de exportación



1

Sucursales
en EE.UU.



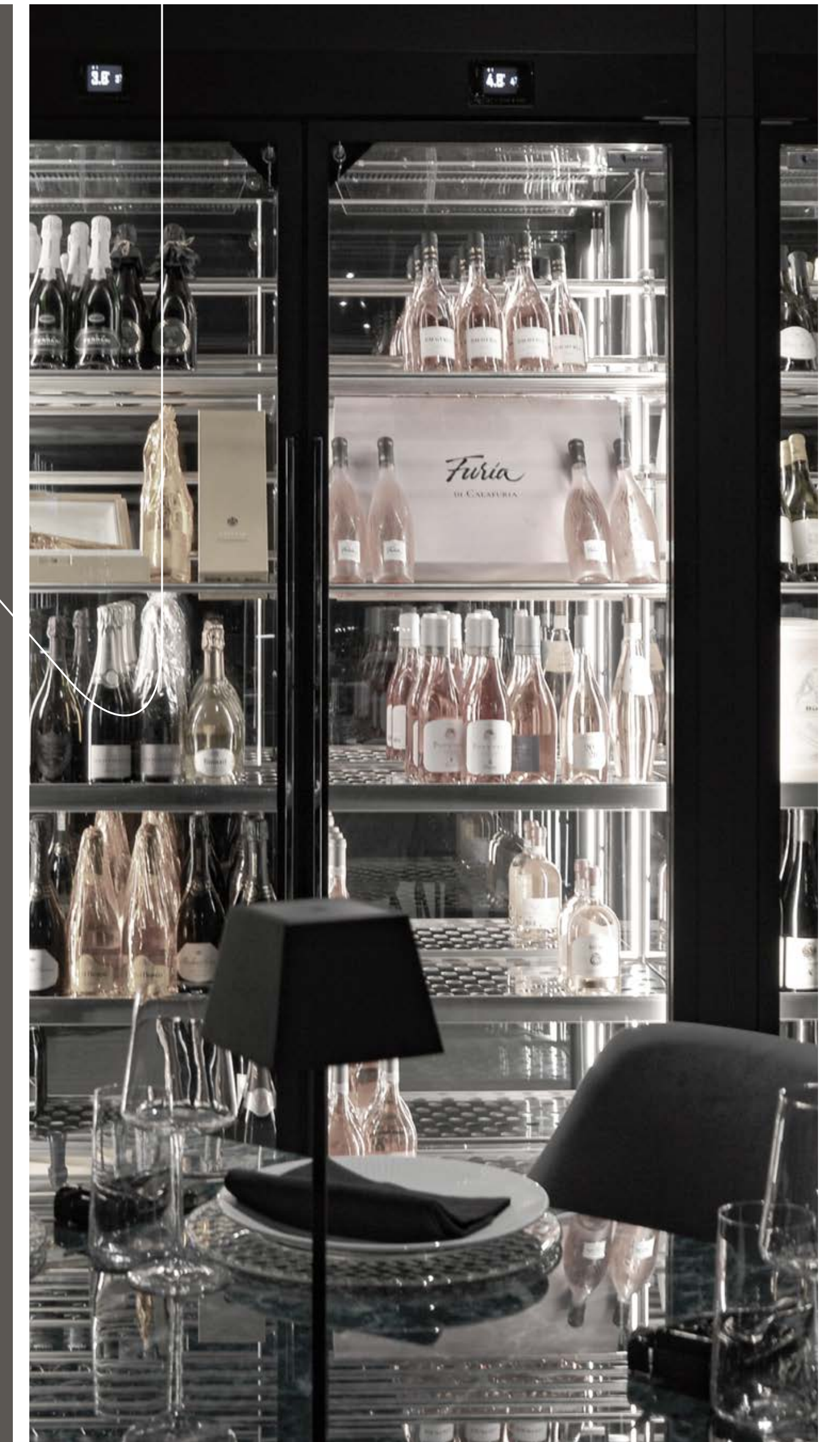
CE, ETV, EAC, CB

Certificaciones
obtenidas

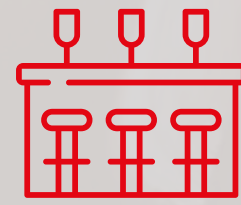
Por qué elegir Enofrigo

El éxito de su negocio es nuestro negocio.

- Las soluciones de Enofrigo nacen escuchando y respondiendo diariamente a las **necesidades de nuestros clientes**.
- Diseñamos y producimos productos fiables que ayudan a nuestros clientes a generar ingresos. Nuestras Vinotecas, Muebles buffet para ensaladas y Drop In tienen como objetivo **maximizar el valor de los productos expuestos y aumentar su venta**.
- Un **diseño 100% Made in Italy** y una cuidada selección de materiales y acabados de acuerdo con las últimas tendencias del mercado.
- Los acabados y el cuidado de los detalles realizados con **habilidad artesanal** se combinan con un ciclo de **producción regido por estándares industriales**.
- Una **selección cuidadosa de proveedores** siempre **trazables y certificados** que garantizan a los productos Enofrigo una larga duración y los convierten en una inversión segura para su negocio.
- Uso de **materiales sostenibles**.
- **Servicio de posventa** siempre a su disposición.
- **Plazos de entrega puntuales**.



A quién nos dirigimos



Mundo del canal HORECA

Hoteles
Restaurantes
Wine bar
Bares y Cafeterías
Vinotecas
Importadores y
Distribuidores de vino



Consultores,
arquitectos, instaladores
de tiendas



Gran distribución



Viviendas y pisos particulares

Enofrigo wine

Vinotecas, nuestra propuesta.

Nuestra propuesta consta de **5 líneas de productos**, cada una de las cuales se identifica por su diseño, dimensiones, tipo de uso y gama de precios.

La **línea Compass**, además de ofrecer una gama completa de módulos para la exposición de vinos, también ofrece módulos para la exposición de carne, productos de pastelería y heladería.



Enofrigo wine

Vinotecas, nuestra propuesta.

	Compass	Wine Library	WINEMAX	Miami	i.Am
Nivello di prezzo	€€€	€€€	€€€	€€	€
Expositor mural	•	•	•	•	•
Expositor de dos caras	•	•			
4 lados de vidrio	•	•			
Altura 2600 mm		•	•		
Altura 2200 mm		•			
Altura 2400 mm	•				
Altura 2000 mm	•			•	•
Altura 1600 mm	•				•
Altura 1200 mm	•				
Altura 800 mm	•				
Ancho 2120 mm		•			
Ancho 1450 mm		•			
Ancho 820 mm				•	•
Ancho 800 mm	•				
Ancho 600 mm			•	•	•
Soportes para botellas incluidos en el precio				•	

Enofrigo wine

Compass



Enofrigo wine

Compass

Compass es la revolucionaria línea de expositores, el producto más reciente de Enofrigo, que combina **elegancia, flexibilidad de diseño y una posibilidad de uso muy amplia.**



Está formada por módulos con una **ancho estándar de 800 mm** y una **altura que varía entre 880 mm y 2400 mm**.



Los módulos se pueden colocar **contra la pared, en el centro** de la sala o pueden tener **vidrios en los 4 lados** para ofrecer la máxima visibilidad del producto.



A
Silver



G
Gris mate
«Soft Touch»



N
Negro mate
«Soft Touch»



* Disponible solo en versión de dos caras

Enofrigo wine

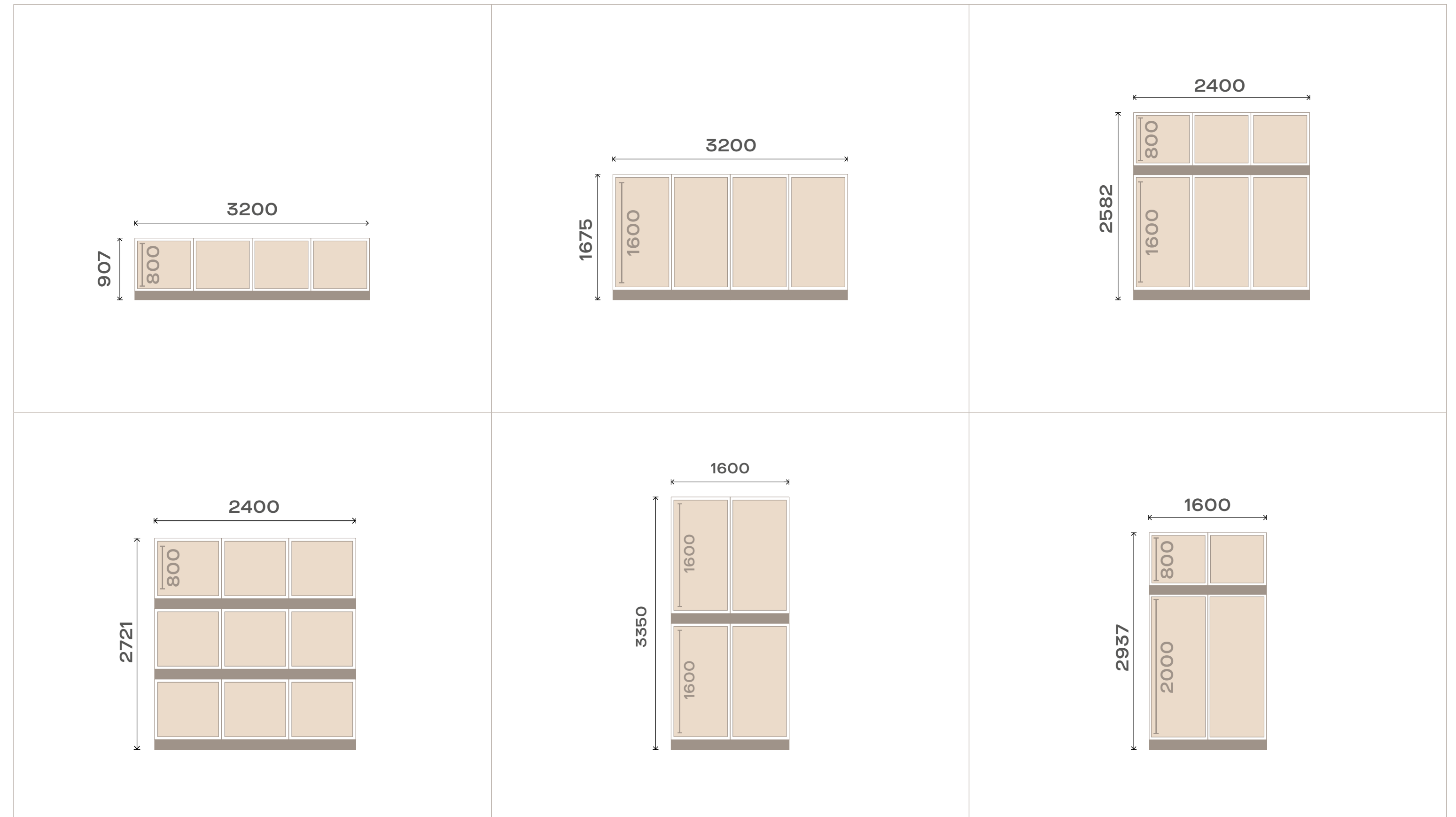
Compass

Compass es sinónimo de una **gran flexibilidad de proyecto** unida a la certeza del presupuesto.



Gracias a los módulos Compass, se pueden **realizar diferentes composiciones** sin necesidad de costosas soluciones hechas a medida.

Ejemplos de composiciones



Enofrigo wine

Compass

Gran variedad de productos, un solo diseño.

Compass ofrece una línea completa de expositores con un diseño uniforme, apta para conservar:

Vino · Carne · Chacinas y Embutidos · Quesos · Pastelería · Postres Helados y Tartas Heladas · Cervezas Artesanales · Aguas Minerales Especiales.



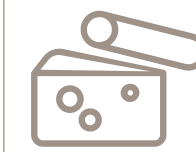
Vino

Las temperaturas oscilan entre un mínimo de +2 °C y un máximo de +18 °C para exponer perfectamente los vinos blancos y tintos y mantenerlos en las condiciones de servicio adecuadas.



Carne

La temperatura mínima es de +2 °C y la humedad media en torno al 55 %, mientras que los dos ledes con tonos rosa resaltan el color de la carne para crear una exposición impactante.



Quesos, embutidos y chacinas

La temperatura mínima es de +2 °C y la humedad media en torno al 55 % para una perfecta exposición de todo tipo de productos lácteos, embutidos y chacinas.



Pastelería

La temperatura mínima es de +2 °C y la humedad media en torno al 55 % para que los pasteles se presenten correctamente, haciéndolos aún más apetecibles e irresistibles.



Postres Helados

La temperatura mínima es de -20 °C, y gracias al motor situado en la parte superior el aire frío fluye hacia abajo en un lado y es aspirado hacia arriba en el otro.



Enofrigo wine

Wine Library



UBERTI

Enofrigo wine

Wine Library

Wine Library es una línea de vinotecas muy **elegante y de alta capacidad** que proporciona una gran visibilidad a las botellas expuestas.

3 versiones:
Wall (mural),
Isola (con puertas pasantes),
4V con vidrios en los 4 lados.

3 colores estándares: negro mate, gris mate y gris aluminio. Posibilidad de elegir colores personalizados.



A
Gris
aluminio



G
Gris Mate
"Soft Touch"



N
Negro mate
«Soft Touch»



Enofrigo wine

Wine Library



2 alturas disponibles: 215 cm o 255 cm,
2 anchos disponibles: 145 cm o 213 cm,
Fondo estándar: 59 cm.



2 zonas independientes o 3 zonas independientes, cada una con su propio compresor y termostato digital de control de temperatura. **Rango de temperatura +4°/+18°C.**



Enofrigo wine

Wine Library



Disposición interna personalizable
para colocar las botellas en diferentes
posiciones.

R



42*

Bandejas de acero



*Capacidad con botellas bordelesas

P

Bandejas de plexiglás
(No superar 20 kg)



C



10*

Soportes
horizontales de
Plexiglás



T



8*

Tubos de acero



K



14*

Tubos de acero



A



28*

Tubos de acero
inclinados



Enofrigo wine

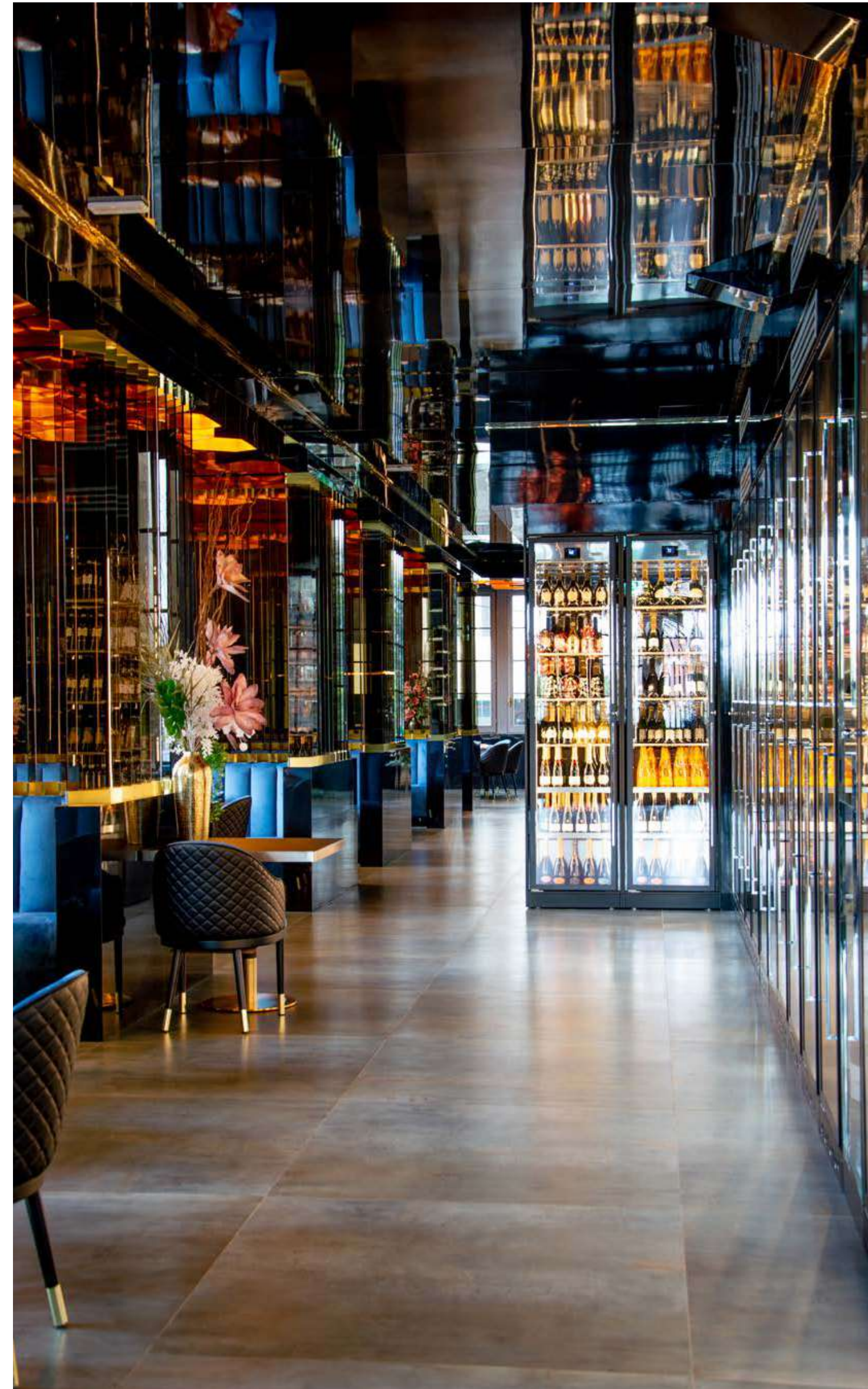
WINEMAX



Enofrigo wine

WINEMAX

WINEMAX es la línea de vinotecas caracterizada por su altura de 2600 mm, que la convierte en un **punto de atracción en las salas.**



Única versión mural, A670 x F665 x H2600 mm.



3 colores estándares: negro mate, gris mate y gris aluminio, posibilidad de colores personalizados.



Rango de temperatura **+4°/+18°C, monozona.**



Disposición interna personalizable para colocar as botellas en diferentes posiciones.

Enofrigo wine

Miami



Enofrigo wine

Miami

Miami es la línea de vinotecas que combina la **exclusividad** de los materiales y de los acabados de las líneas anteriores con un **precio más asequible**. Otra característica distintiva es el fondo de 500 mm, que permite utilizar esta línea incluso **en los espacios más estrechos**.



Única versión **mural**.

4 modelos:

- **Miami Blanc&Rouge**, con dos cámaras independientes y un ancho de 1220 mm,
- **Miami**, ancho 820 mm,
- **Miami Medium**, ancho 610 mm,
- **Miami Mini**, ancho 610 mm, altura 1370 mm.



3 colores estándares:

negro mate, gris mate y gris aluminio.



A
Gris
aluminio



G
Gris Mate
"Soft Touch"



N
Negro mate
«Soft Touch»



Enofrigo wine

Miami



4 tipos predefinidos de disposiciones internas, para colocar las botellas en diferentes posiciones.



Rango de temperatura **+4°/+18°C**, **monozona**.



Enofrigo wine

i.Am



Enofrigo wine

i.Am

i.Am es una línea de vinotecas con diseño y espíritu POP destinada a quienes desean un producto **práctico, asequible, funcional y sostenible** (gracias al uso de materiales plásticos 100% reciclables y a un consumo anual certificado en clase energética A).

Versión Tropical: para garantizar temperaturas de funcionamiento incluso en condiciones de trabajo extremas (+43°C).

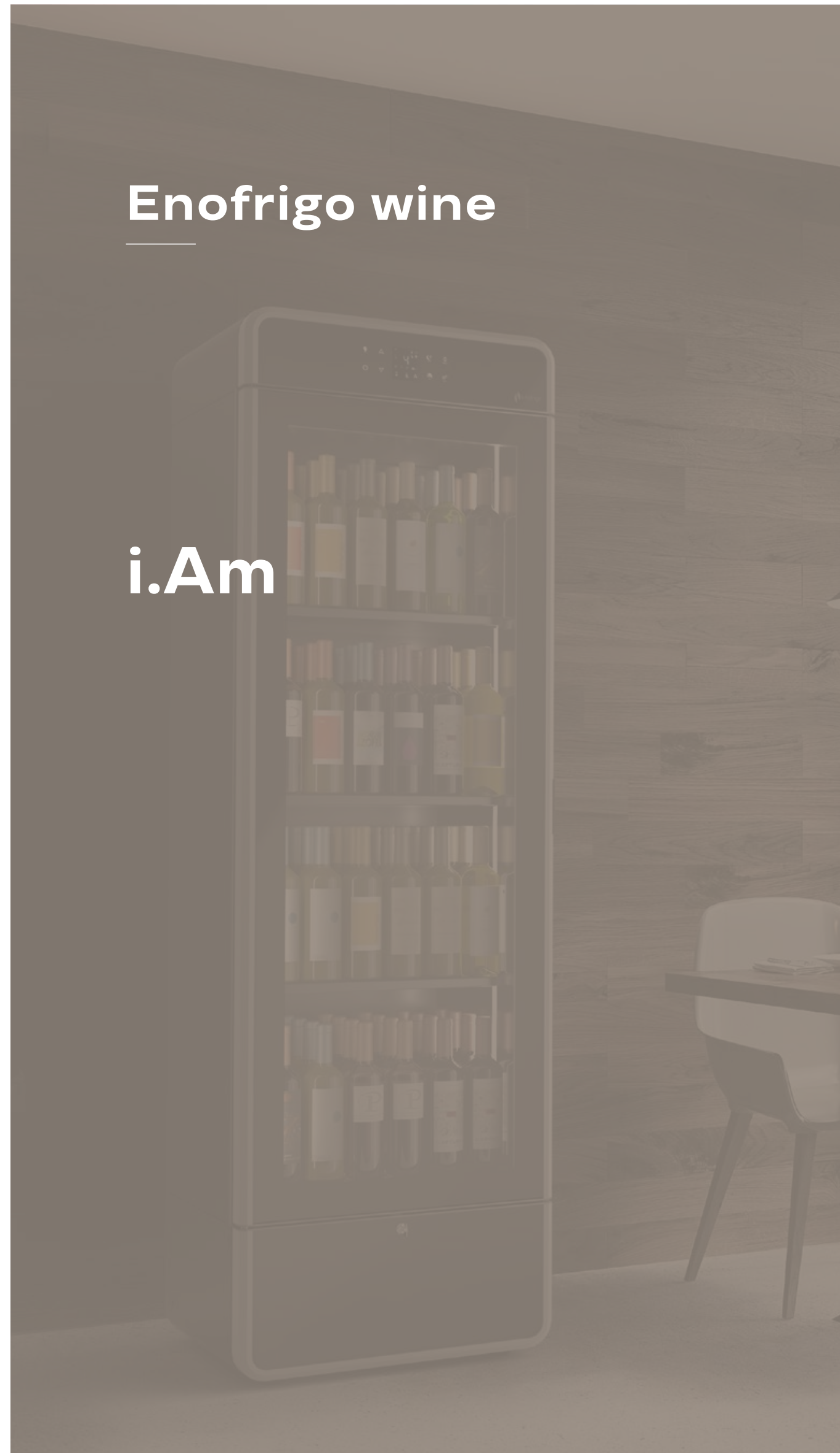


Línea STD: ancho 820 mm, fondo 750 mm, altura de 1200 mm a 2000 mm. Es la línea que garantiza la **máxima capacidad** de almacenamiento, hasta 260 botellas.



Línea FIT: ancho 820 mm, fondo 550 mm, altura 2000 mm.





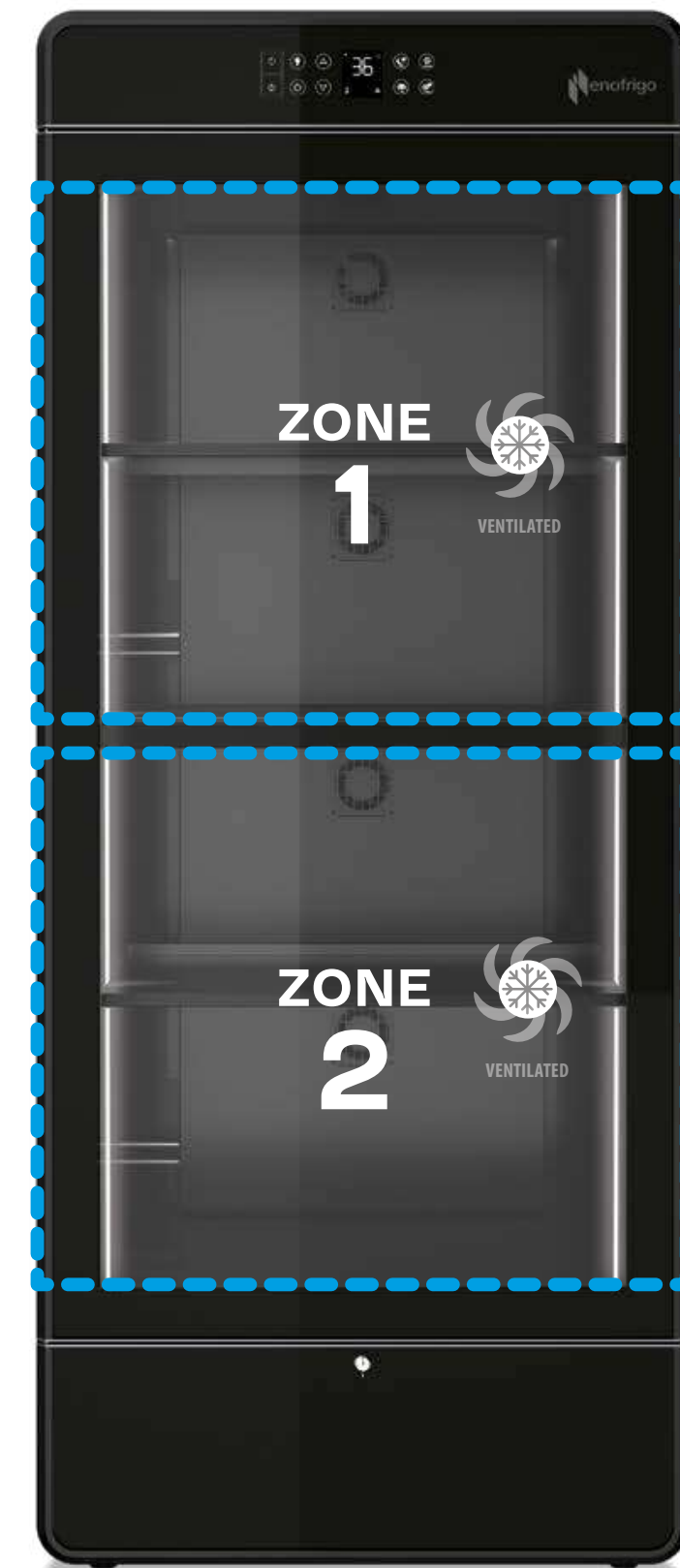
Línea FIT SLIM: ancho 600 mm o 1200 mm (doble cámara), fondo 550 mm, altura 2000 mm o 1600 mm.



600 mm



Línea DUAL VENT: dos cámaras independientes, puerta única y motor único para almacenar vinos blancos y tintos a la temperatura correcta. Disponible en las versiones STD y FIT.



820 mm

Enofrigo food

Drop In – Gastro buffet, nuestra propuesta.

Cubas refrigeradas, placas refrigeradas, vitrinas drop-in. Estructuras de madera o acero con líneas sobrias y rigurosas. Refinadas placas de aglomerado de cuarzo, que enfrían las comidas por contacto, o placas calientes de vitrocerámica. Numerosos **materiales de calidad** y **elementos versátiles** que se pueden utilizar individualmente, incorporándolos en mobiliarios existentes, o para combinarlos con encimeras particulares y estructuras superiores predispuestas, para **personalizar los muebles con total libertad**.



Enofrigo food

Base units

Cubas refrigeradas estáticas y ventiladas (de mayor rendimiento, temperatura de funcionamiento 0°/3°C), **placas refrigeradas estáticas y ventiladas** (para pastelería), elegantes **placas refrigeradas de cuarzo** (aptas para hoteles) y, por último, cubas calientes (baño maría) **y placas de vitrocerámica**. El objetivo de nuestra gama drop-in es garantizar al cliente una exposición de las comidas conforme a los requisitos más estrictos del sistema HACCP.

RF



+2° +7°



RF VT



0 +3°



RF VT
DOUBLE



0° +3°



PRF



0° +3°



PRF VT



0° +4°



PRF
QUARZ



0° +4°



BM



+30° +80°



HOT



+20° +100°



HOT
QUARZ



+20° +100°



Enofrigo food

Top units

Todo los drop-in pueden equiparse con **estructuras superiores con diferentes funciones**: Isola y Wall con un innovador sistema que permite abrir y cerrar la cubierta de vidrio. Isola SVT Fissa, con vidrio fijo y, por último, Doge Servito para un servicio atendido por el personal (serve over).

DOGE
ISOLA



DOGE
WALL



CERVINO



DOGE
SVT FISSA



DOGE
SVT FISSA
VETRO
CURVO



DOGE
SERVITO



DOGE
SERVITO
VETRO
CURVO



Enofrigo food

Los drop-in se utilizan para producir una línea completa de muebles buffet para ensaladas, cuyos **acabados pueden personalizarse** según las necesidades del cliente.

El objetivo de nuestros drop-in y muebles buffet es **realzar los platos** expuestos para permitir que nuestros clientes **maximicen los ingresos** generados por su negocio.



Enofrigo canal HORECA



Enofrigo Gran distribución



Grupo Roig

Polígono Industrial A Tomada, n 61
15940 A Pobra do Caramiñal
(A Coruña)

☎ [981 831 321](tel:981831321)

✉ gruporoig@gruporoig.es

@gruporoig

